

Stadt Unterschleißheim  
Herrn 1. Bürgermeister  
Christoph Böck

Jürgen Radtke  
**Stadtrat**

Unterschleißheim, 10.11.2020

## **„Planung Anschluss Radschnellweg“**

### **Antrag:**

Der Stadtrat möge für den Anschluss des Radschnellwegs an das Unterschleißheimer Stadtgebiet die Planung aufnehmen.

### **Begründung:**

Der überörtliche Radschnellweg entlang der B13 ist vom Kreistag beschlossen und wird seit längerem geplant. Die Planungen enden derzeit am Ortseingang Unterschleißheim an der Einfahrt zum Münchner Ring auf der Ostseite der B13.

Wir befürchten, dass an der Kreuzung von Seiten des Geflügelhofes eine Einspurung stattfindet und dass damit der Radschnellweg mit der Kreuzung endet.

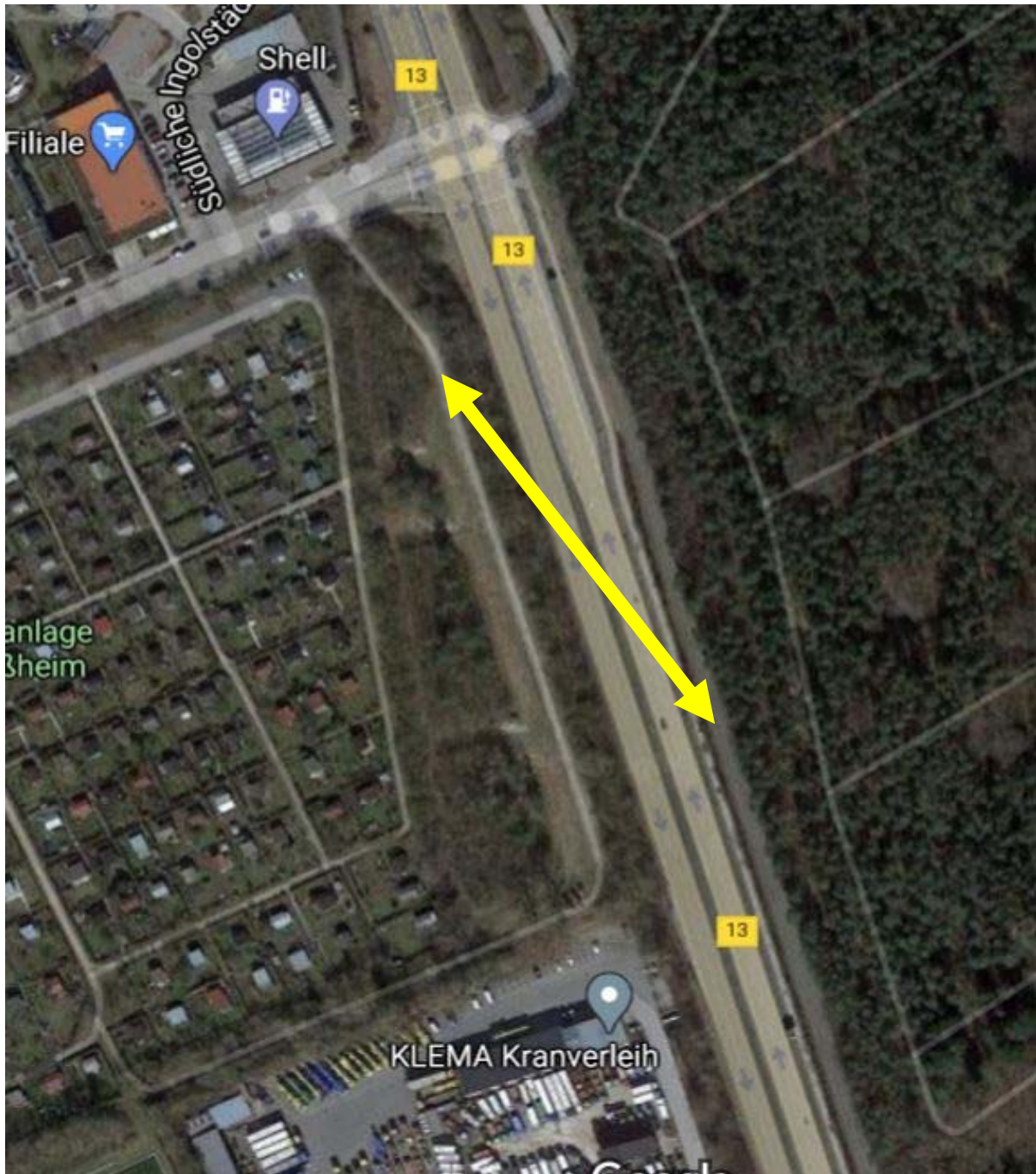
Nachdem die Grundstücksangelegenheit an der Shell-Tankstelle geregelt ist, kann der Umbau des Kreuzungsbereiches Münchner Ring / Südliche Ingolstädter Straße erfolgen.

Wir halten es für zwingend notwendig, vor dem Umbau den Anschluss des Radschnellwegs geklärt zu haben, weil die unten dargestellte Variante 1 maßgeblichen Einfluss auf die Planungen haben wird.

Wir favorisieren anstelle eines chaotischen Endes des Radschnellwegs

1. eine frühzeitige, ampelfreie Querung der B13, um ein reibungsloses Weiterradeln nach Unterschleißheim zu ermöglichen.

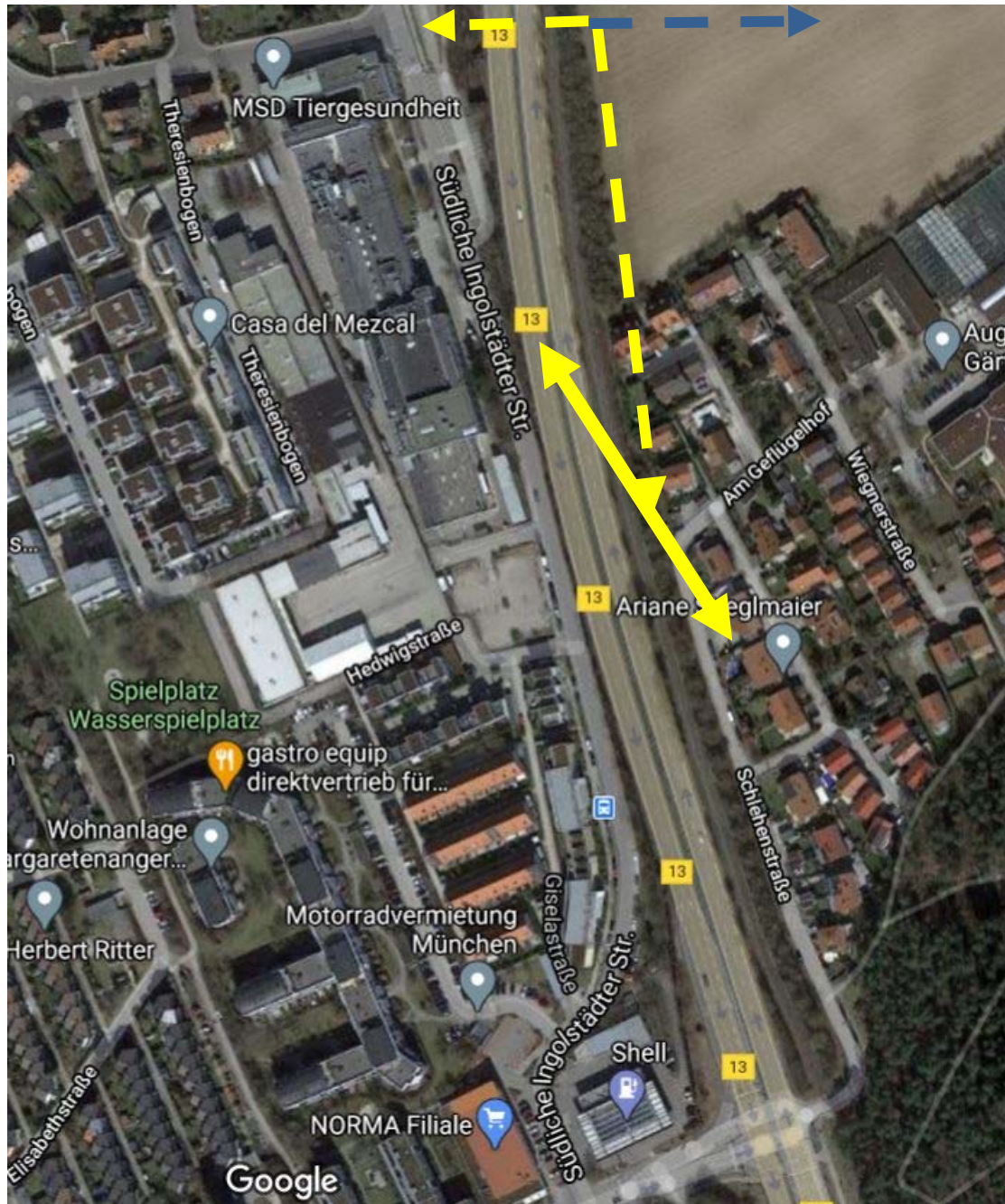
Dazu schlagen wir eine Untertunnelung der B13 im gelb angezeigten Bereich vor.





Alternativ denkbar wären

2. den Radschnellweg unter Nutzung der Schlehenstrasse entlang des Bahngleises fortzuführen mit Untertunnelung zur Südlichen Ingolstädter Straße



3. oder Weiterführung (gestrichelt) und Untertunnelung auf Höhe Feldstraße mit der Option, diese auch als zusätzliche Anbindung zum Holzlerner See auszubauen.

Grundsätzlich vorstellbar ist auch eine Verlängerung des Radschnellwegs östlich der B13 bis zum geplanten interkommunalen Radweg „Feldmoching bis Freising“.

A handwritten signature in black ink, reading "Jürgen Radtke". The script is cursive and fluid.

Jürgen Radtke  
Bündnis 90/Die Grünen